

Bericht für Menschen mit kognitiven Beeinträchtigungen



Außenansicht des Rezeptionshauses

Alfsee Ferien- und Erholungspark: Campingplatz

Anschrift
Alfsee GmbH
Am Campingpark 10
49597 Rieste

Kontaktdaten
Tel.: 05464 – 92 12 0
E-Mail: info@alfsee.de
Web: www.alfsee.de



Prüfergebnis

Der **Campingplatz des Alfsee Ferien- und Erholungsparks** wurde am 26. Juni 2015 durch einen zertifizierten Erheber evaluiert und durch die Prüfstelle mit dem Zertifikat

„Barrierefreiheit geprüft“

teilweise barrierefrei für Menschen mit Gehbehinderung

barrierefrei für Menschen mit kognitiven Beeinträchtigungen



ausgezeichnet und darf das Kennzeichen von **Juli 2015 bis Juni 2018** führen.



Alle mit dem System „Reisen für Alle“ **zertifizierten Betriebe und Orte** erfüllen folgende Kriterien:

- Die Daten und Angaben zur Barrierefreiheit wurden von **externen, speziell geschulten Erhebern** vor Ort erhoben und geprüft. Es handelt sich um keine Selbsteinschätzung des Betriebs.
- Die Daten zur Barrierefreiheit liegen **im Detail** vor und können von Gästen eingesehen werden.
- Mindestens ein Mitarbeiter des Betriebes hat eine **Schulung** zum Thema „**Barrierefreiheit als Komfort- und Qualitätsmerkmal**“ besucht.

Die **Informationen zur Barrierefreiheit** finden Sie in insgesamt vier verschiedenen Berichten.

Bei einigen Betrieben kann noch ein fünfter Bericht hinzukommen, in dem sich Informationen für Allergiker und Menschen mit Lebensmittelunverträglichkeiten finden. Bei diesen Angaben handelt es sich um eine Selbsteinschätzung/-auskunft des Betriebes.

Folgende Berichte stehen Ihnen zur Verfügung:

- Bericht für Menschen mit **Gehbehinderung** und **Rollstuhlfahrer**
- Bericht für Menschen mit **Hörbehinderung** und **gehörlose Menschen**
- Bericht für Menschen mit **Sehbehinderung** und **blinde Menschen**
- Bericht für Menschen mit **kognitiven Beeinträchtigungen**
- Information für Allergiker und Menschen mit Lebensmittelunverträglichkeiten (optional)



Informationen für Menschen mit kognitiven Beeinträchtigungen

Alle prüfrelevanten Bereiche erfüllen die Qualitätskriterien der Kennzeichnung „**Barrierefreiheit geprüft – barrierefrei für Menschen mit kognitiven Beeinträchtigungen**“.

Anhand der vorliegenden verlässlichen Informationen können Sie die individuelle Eignung für sich prüfen. Bitte entscheiden Sie selbst, ob die Barrierefreiheit für **Ihre Anforderungen** ausreicht.

Beschreibung des Betriebes

Parken

- Es ist ein gekennzeichnete Parkplatz für Menschen mit Behinderung vorhanden.
- Der Parkplatz ist ca. 25 m vom Eingang entfernt.

Eingang/Zugang

- Name und Logo des Betriebes sind von außen klar erkennbar.
- Beim Außeneingangsbereich ist das Ziel des Weges in Sichtweite, bzw. das Wegeleitsystem ist unterbrechungsfrei oder in ständig sichtbarem Abstand vorhanden.

Rezeption

- Die Rezeption ist vom Eingang aus direkt sichtbar bzw. der Weg ist bildhaft und unterbrechungsfrei gekennzeichnet.

Hauptwege

- Je nach Stellplatz ist das Ziel des Weges in Sichtweite.

WC, Dusche, Waschraum – Sanitärgebäude 1, Standardcampingplatz

- Das Sanitärgebäude ist vom Weg aus in Sichtweite.
- Die Tür zum Sanitärraum ist mit einem Euroschlüssel zu öffnen.
- Es ist kein Alarmauslöser (Schnur/Knopf) vorhanden.

WC, Dusche, Waschraum – Sanitärgebäude 4, Komfortcampingplatz

- Das Sanitärgebäude ist vom Weg aus in Sichtweite.
- Die Tür zum Sanitärraum ist mit einem Euroschlüssel zu öffnen.



- Es ist ein Alarmauslöser (Schnur) vorhanden.

Öffentliches WC im Rezeptionsgebäude

- Es ist ein Alarmauslöser (Schnur/Knopf) vorhanden.

Öffentliches WC im Hotel/Restaurant Piazza

- Der Weg führt über einen 7 m langen Flur. Das Ziel des Weges ist in Sichtweite bzw. das Wegeleitsystem ist unterbrechungsfrei oder in ständig sichtbarem Abstand vorhanden.
- Es ist kein Alarmauslöser (Schnur/Knopf) vorhanden.

Shop/Alfsee Markt

- Der Shop ist vom Platz vor dem Markt aus in Sichtweite.
- Die Kasse ist vom Eingang aus direkt sichtbar.

Gastronomie/Restaurant Piazza

- Das Restaurant ist über den Restauranteingang und über das Hotel zugänglich.
- Es ist eine Speisekarte mit Bildern der Speisen vorhanden und die Speisen werden sichtbar in einer Theke präsentiert.

Beschilderung

- Die Beschilderung ist in einer gut lesbaren Schrift vorhanden.
- Die Wegebeschilderung auf dem Campingplatz erfolgt auch in fotorealistischer Darstellung.
- Die Beschilderung in den beschriebenen Sanitärgebäuden erfolgt auch in Piktogrammen.

Medien

- Internetauftritt und Broschüren sind bebildert.
- Wesentliche Informationen sind nicht in leichter Sprache vorhanden.



Fotos



Parkplatz



Rezeptionsgebäude



Rezeptionsgebäude



Rezeptionsgebäude



Sanitärgebäude 1



Sanitärgebäude 1



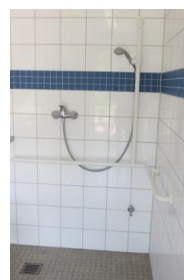
Sanitärgebäude 1



Sanitärgebäude 1



Sanitärgebäude 1



Sanitärgebäude 1



Sanitärgebäude 4



Sanitärgebäude 4



Sanitärgebäude 4



Sanitärgebäude 4



Sanitärgebäude 4



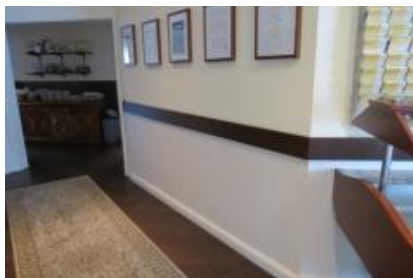
Sanitärgebäude 4



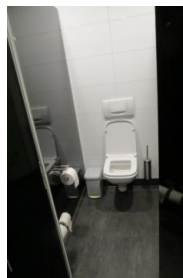
WC im Rezeptionsgebäude



WC im Rezeptionsgebäude



Flur zum WC beim Restaurant



WC beim Restaurant



WC beim Restaurant



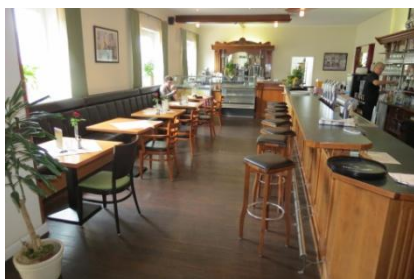
Alfsee Markt



Alfsee Markt



Alfsee Markt



Restaurant



Restaurant



Restaurant



Außenwege



Außenwege



Außenwege



Wegebeschilderung



Beschilderung im
Sanitärgebäude